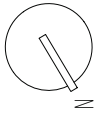


Die Darstellungen sind unverbindliche Plankopien. Größenangaben können im konkreten Fall geringfügig variieren. Konstruktive haustechnische Änderungen während der Bauausführung. Vorhandenen Flächenangaben und Abmessungen sind Rohbaumaße.



Pontlatzstraße 65, 6522 Prutz



Alpenländische



T435 · Prutz

Wir beraten Sie gerne:



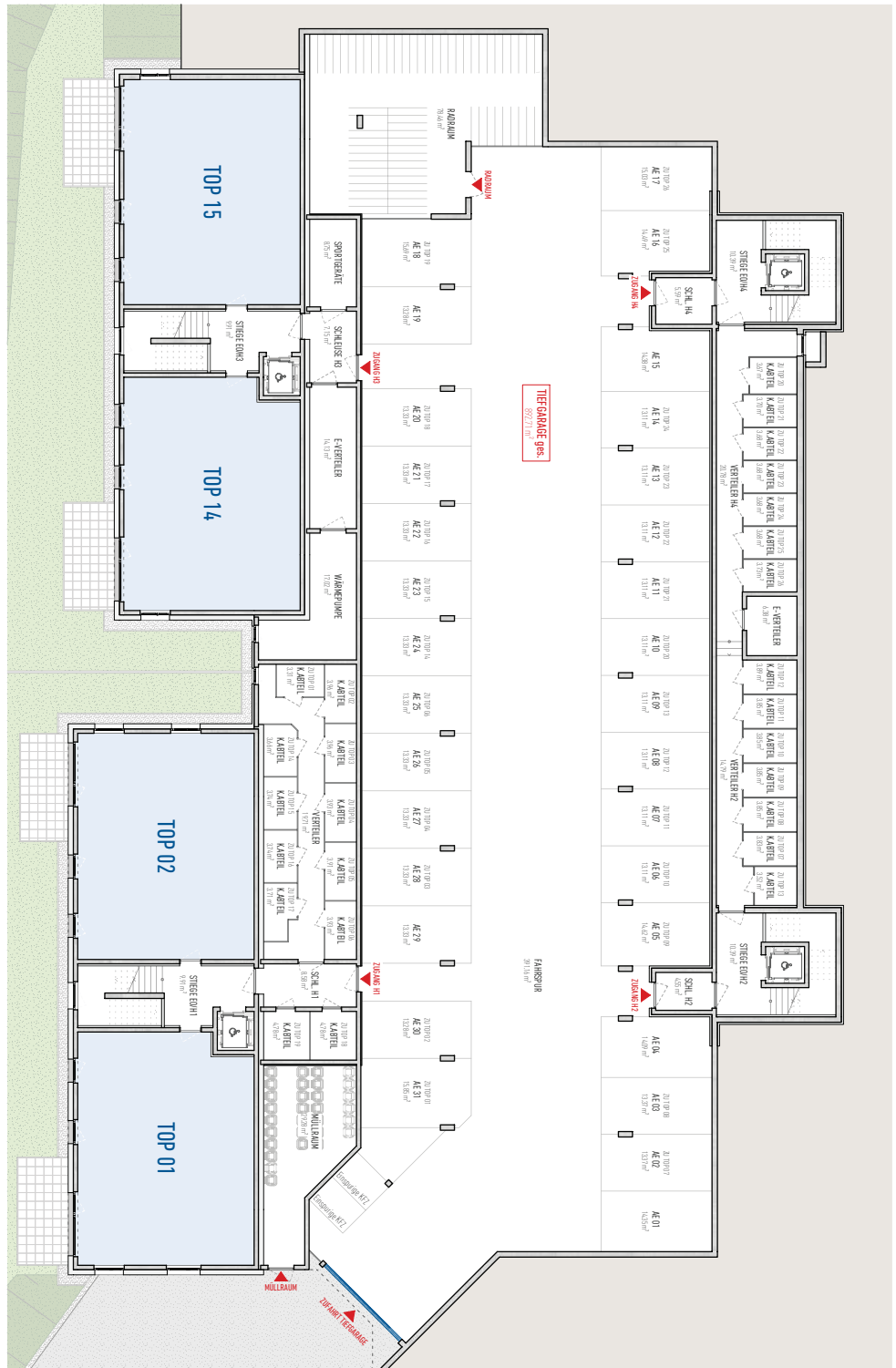
Sonja Januschke

+43 512 571411 - 311



Bmstr. Ing. Klemens Vögele

+43 512 571411 - 520



Die Darstellungen sind unverändliche Plankopien. Größenangaben können im konkreten Fall geringfügig variieren (konstruktive / haustechnische Änderungen während der Bauausführung). Vorhandenen Flächenangaben und Abmessungen sind Rohraummaße.



Pontlatzstraße 65, 6522 Prutz





Alpenländische



T435 · Prutz

Wir beraten Sie gerne:

-  Sonja Januschke
-  Bmstr. Ing. Klemens Vögele

+43 512 571411 - 311

+43 512 571411 - 520