

Alpenländische Gemeinnützige WohnbauGmbH

A - 6020 Innsbruck | Viktor-Dankl-Straße 6 | +43 (0)512 571411-311 | www.alpenlaendische.at



## VERKAUFSPLÄNE

2024-01

PROJEKT

# 20-641\_SCHARNITZ\_AH / 18970 Scharnitz T 465



teamk2 [architects] ZT GMBH  
Maria - Theresien - Straße 40 6020 Innsbruck  
Firmenbuchnummer: 299383w

staatlich befugte und beeidigte Ziviltechniker Gf: Arch. DI Ewerz Dietmar & Arch. DI Gamper Martin  
T: +43 (0)512 57 24 65 F: +43 (0)512 57 24 65 - 15 M: office@teamk2.com W: www.teamk2.com  
Firmenbuchgericht: Innsbruck UID-Nummer: ATU63689039

## PROJEKT

SCHARNITZ\_AH / 18970 Scharnitz T 465

PROJ.NR.: 20-641

ADRESSE: Innsbruckerstraße 44  
6108 Scharnitz

Alpenländische Gemeinnützige WohnbauGmbH



A - 6020 Innsbruck | Viktor-Dankl-Straße 6 | +43 (0)512 571411-311 | www.alpenlaendische.at

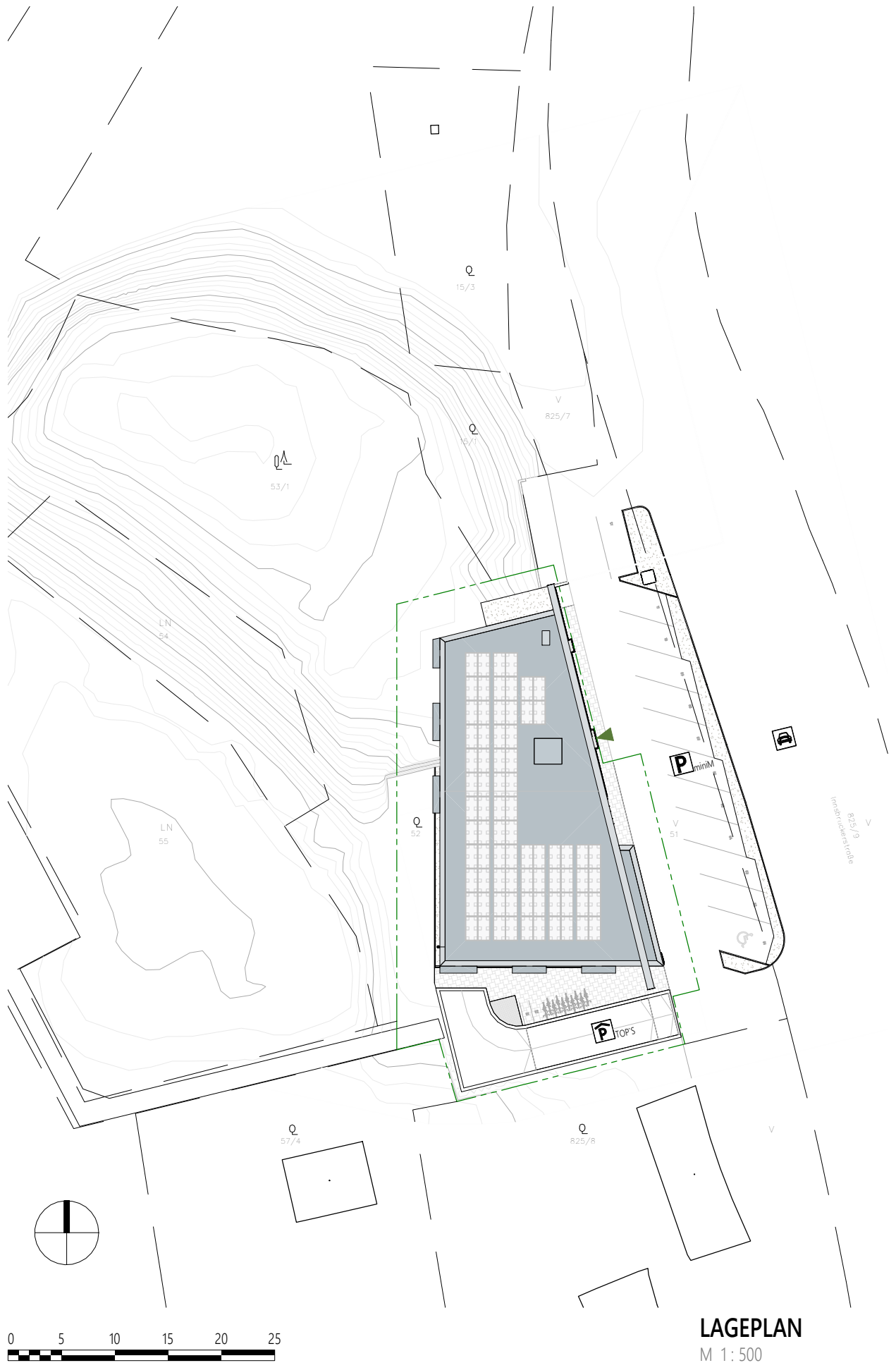
## PLANLISTE

## VERKAUFSPLÄNE

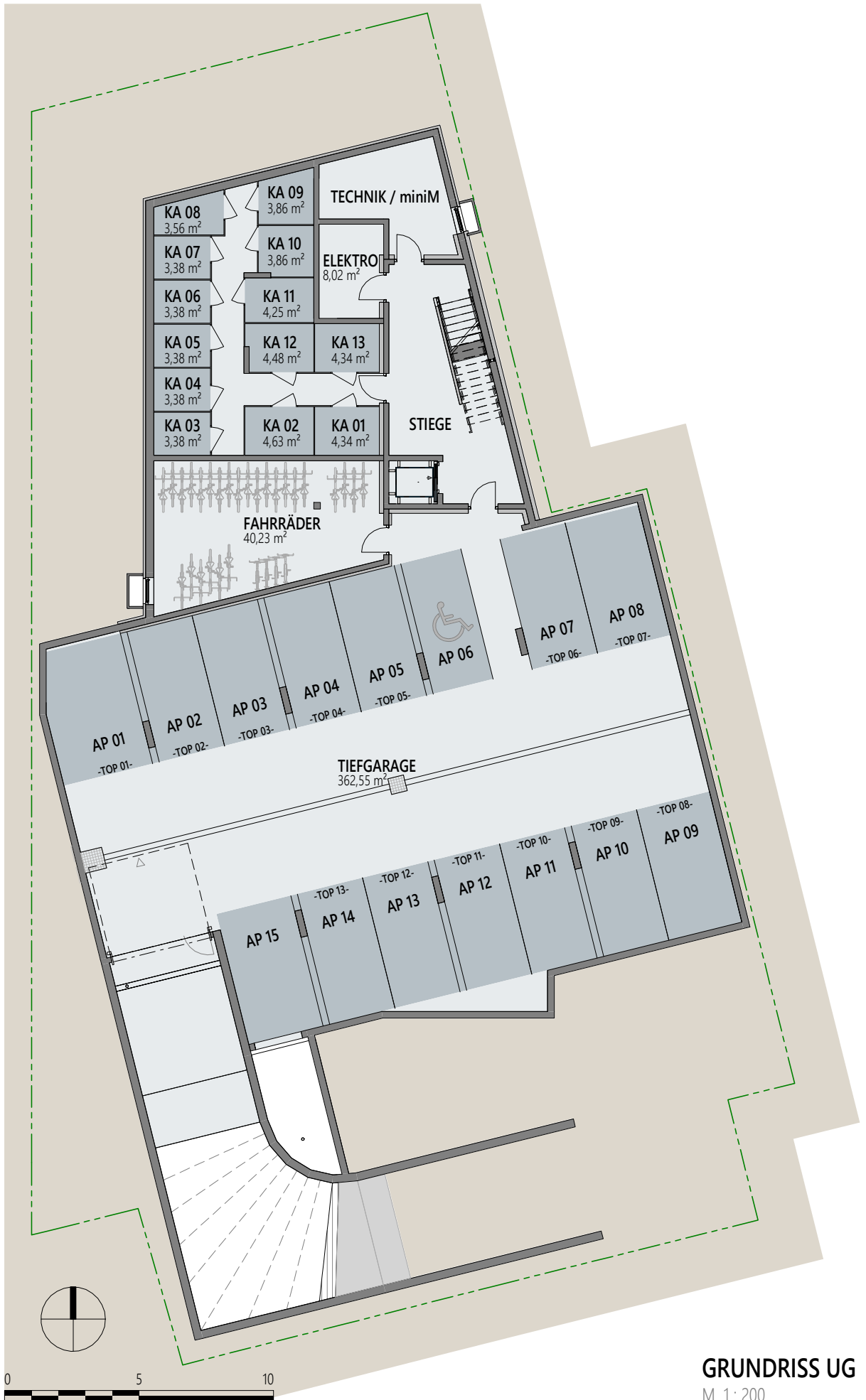
2024-01

PLANLISTE 180_VERKAUFSPLÄNE						
Plan_Nr.	Planname	Plandatum	Gez	Index	Planstatus	Planfläche
180-0.0	DECKBLATT	2024-01	PH			0,06 m <sup>2</sup>
180-0.1	PLANLISTE	2024-01	PH			0,06 m <sup>2</sup>
180-1.0	LAGEPLAN	2024-01	PH			0,06 m <sup>2</sup>
180-2.0	ÜBERSICHT UG	2024-01	PH			0,06 m <sup>2</sup>
180-2.1	ÜBERSICHT EG	2024-01	PH			0,06 m <sup>2</sup>
180-2.2	ÜBERSICHT 1.OG	2024-01	PH			0,06 m <sup>2</sup>
180-2.3	ÜBERSICHT 2.OG	2024-01	PH			0,06 m <sup>2</sup>
180-3.0	SCHNITTE	2024-01	PH			0,06 m <sup>2</sup>
180-4.0	ANSICHTEN	2024-01	PH			0,06 m <sup>2</sup>
180-4.1	ANSICHTEN	2024-01	PH			0,06 m <sup>2</sup>
180-5.0	TOP 01	2024-01	PH			0,06 m <sup>2</sup>
180-5.1	TOP 02	2024-01	PH			0,06 m <sup>2</sup>
180-5.2	TOP 03	2024-01	PH			0,06 m <sup>2</sup>
180-5.3	TOP 04	2024-01	PH			0,06 m <sup>2</sup>
180-5.4	TOP 05	2024-01	PH			0,06 m <sup>2</sup>
180-5.5	TOP 06	2024-01	PH			0,06 m <sup>2</sup>
180-5.6	TOP 07	2024-01	PH			0,06 m <sup>2</sup>
180-5.7	TOP 08	2024-01	PH			0,06 m <sup>2</sup>
180-5.8	TOP 09	2024-01	PH			0,06 m <sup>2</sup>
180-5.9	TOP 10	2024-01	PH			0,06 m <sup>2</sup>
180-5.10	TOP 11	2024-01	PH			0,06 m <sup>2</sup>
180-5.11	TOP 12	2024-01	PH			0,06 m <sup>2</sup>
180-5.12	TOP 13	2024-01	PH			0,06 m <sup>2</sup>
VERKAUFSPLÄNE: 23						1,43 m <sup>2</sup>
Angelegte Pläne: 23						1,43 m <sup>2</sup>

**Haftungsausschlüsse:**  
 Die Maße und Flächen sind Circa Maße. Änderung der Maße und Flächen im Zuge der Detailplanung vorbehalten.  
 Die Flächenangaben sind Rohbaumaße. Die Nutzflächenberechnung erfolgt nach Wohnbauförderungsrichtlinien.  
 Bei den Möblierungen handelt es sich um einen Möblierungsvorschlag. Die Möblierung ist nicht im Preis enthalten.  
 Es sind Naturmaße vor Ort zu nehmen.

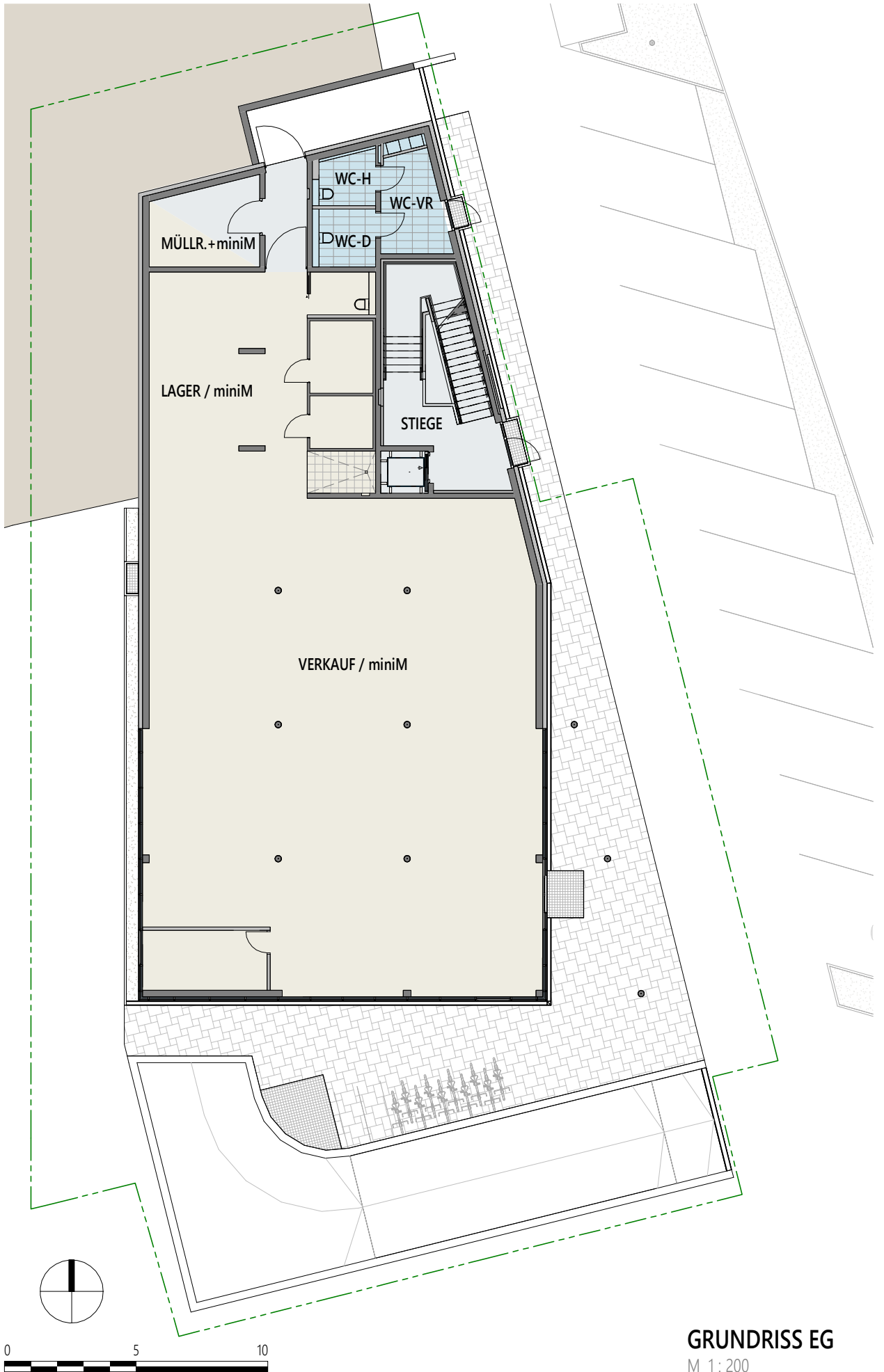


**LAGEPLAN**  
 M 1: 500

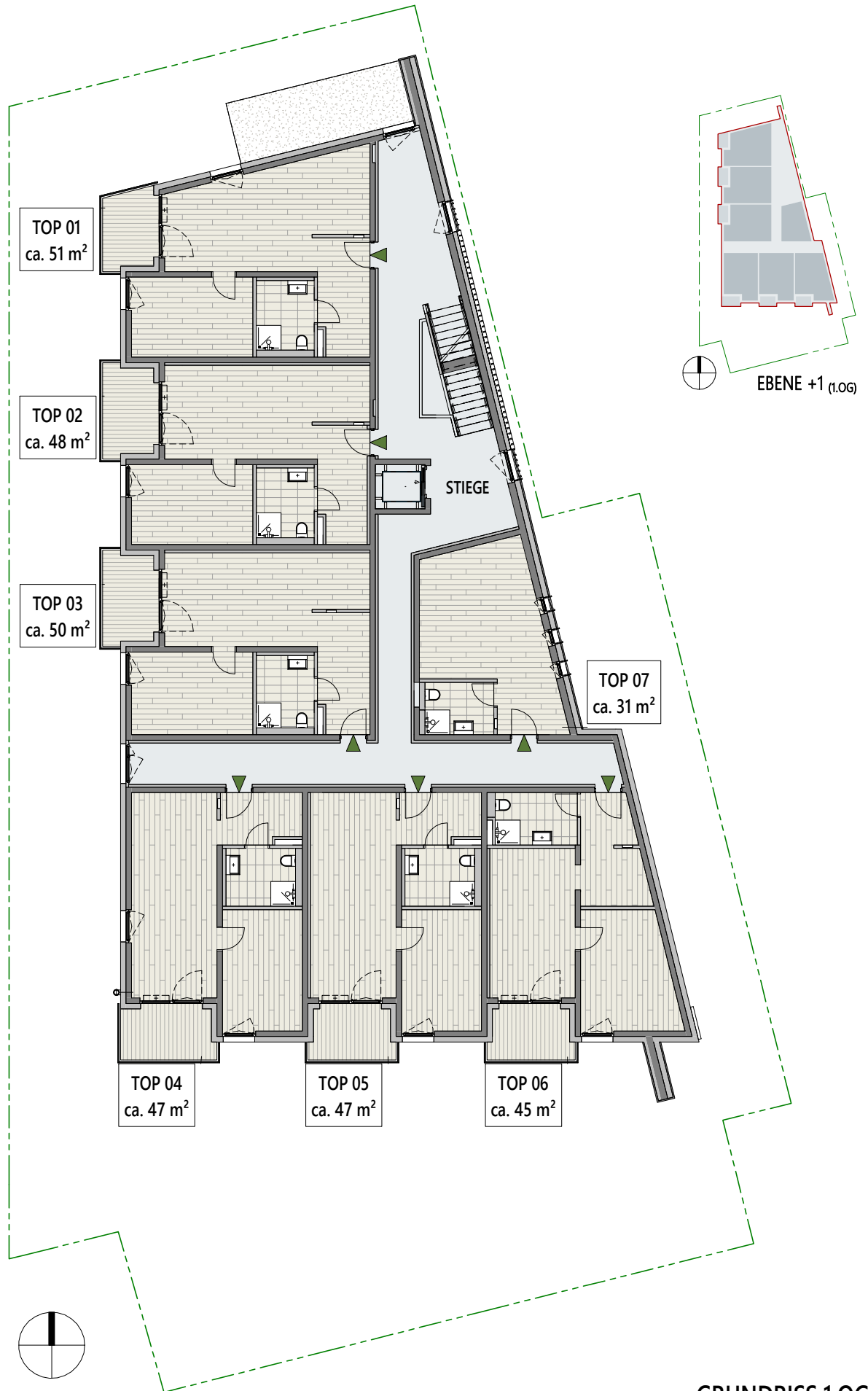


**Haftungsausschlüsse:**  
 Die Maße und Flächen sind Circa Maße. Änderung der Maße und Flächen im Zuge der Detailplanung vorbehalten.  
 Die Flächenangaben sind Rohbaumasse. Die Nutzflächenberechnung erfolgt nach Wohnbauförderungsrichtlinien.  
 Bei den Möblierungen handelt es sich um einen Möblierungsvorschlag. Die Möblierung ist nicht im Preis enthalten.  
 Es sind Naturmaße vor Ort zu nehmen.

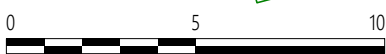
**GRUNDRISS UG**  
 M 1: 200



**Haftungsausschlüsse:**  
 Die Maße und Flächen sind Circa Maße. Änderung der Maße und Flächen im Zuge der Detailplanung vorbehalten.  
 Die Flächenangaben sind Rohbaumaße. Die Nutzflächenberechnung erfolgt nach Wohnbauförderungsrichtlinien.  
 Bei den Möblierungen handelt es sich um einen Möblierungsvorschlag. Die Möblierung ist nicht im Preis enthalten.  
 Es sind Naturmaße vor Ort zu nehmen.

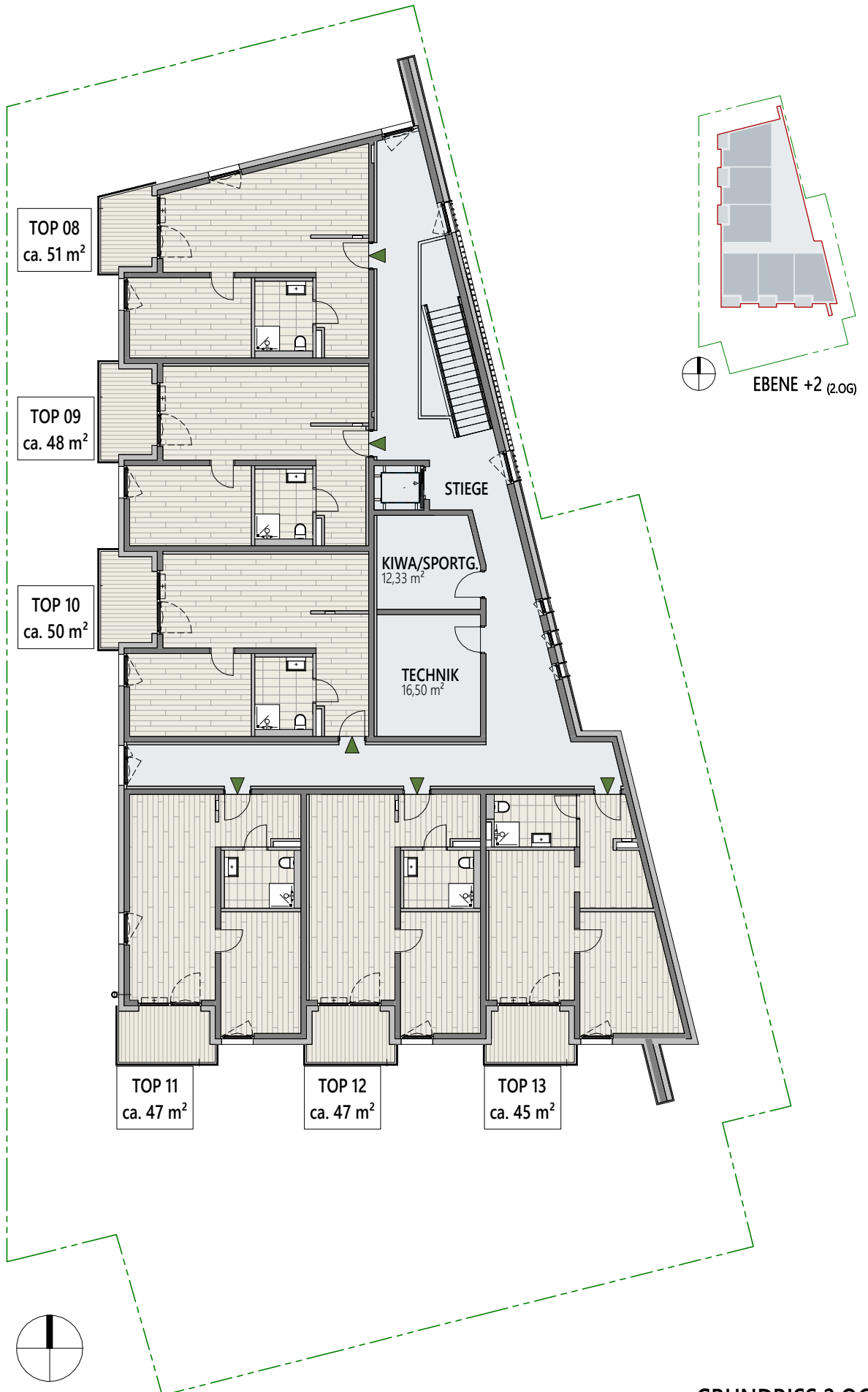


**Haftungsausschlüsse:**  
 Die Maße und Flächen sind Circa Maße. Änderung der Maße und Flächen im Zuge der Detailplanung vorbehalten.  
 Die Flächenangaben sind Rohbaumaße. Die Nutzflächenberechnung erfolgt nach Wohnbauförderungsrichtlinien.  
 Bei den Möblierungen handelt es sich um einen Möblierungsvorschlag. Die Möblierung ist nicht im Preis enthalten.  
 Es sind Naturmaße vor Ort zu nehmen.



**GRUNDRISS 1.0G**  
 M 1: 200



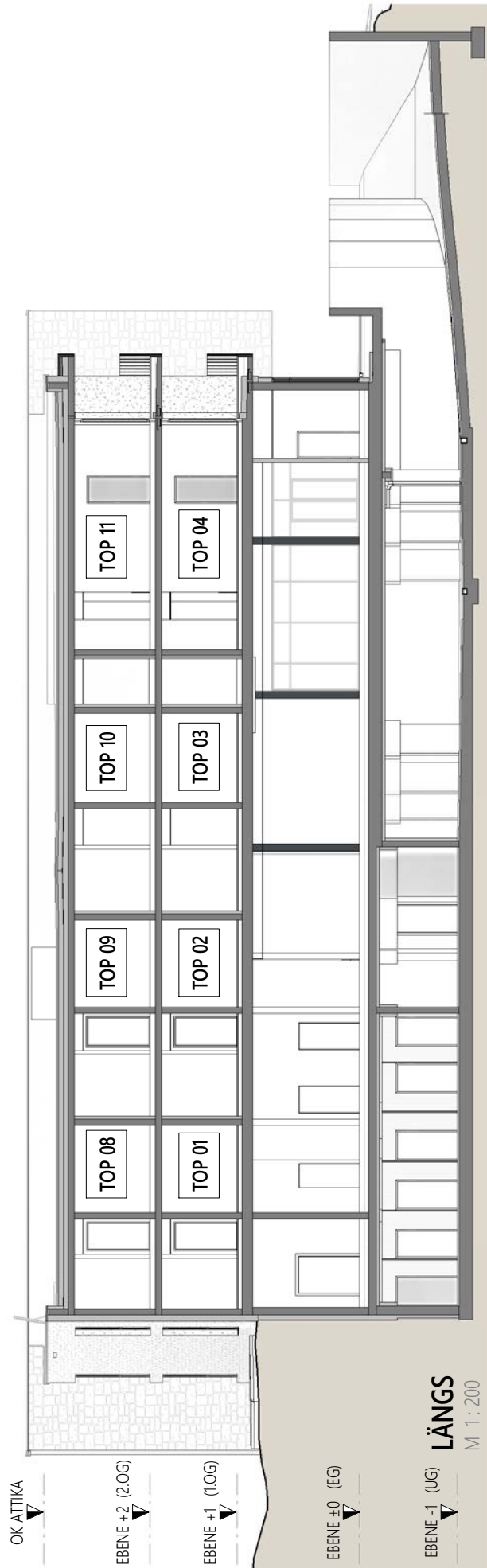


**Haftungsausschlüsse:**  
 Die Maße und Flächen sind Circa Maße. Änderung der Maße und Flächen im Zuge der Detailplanung vorbehalten.  
 Die Flächenangaben sind Rohbaumasse. Die Nutzflächenberechnung erfolgt nach Wohnbauförderungsrichtlinien.  
 Bei den Möblierungen handelt es sich um einen Möblierungsvorschlag. Die Möblierung ist nicht im Preis enthalten.  
 Es sind Naturmaße vor Ort zu nehmen.



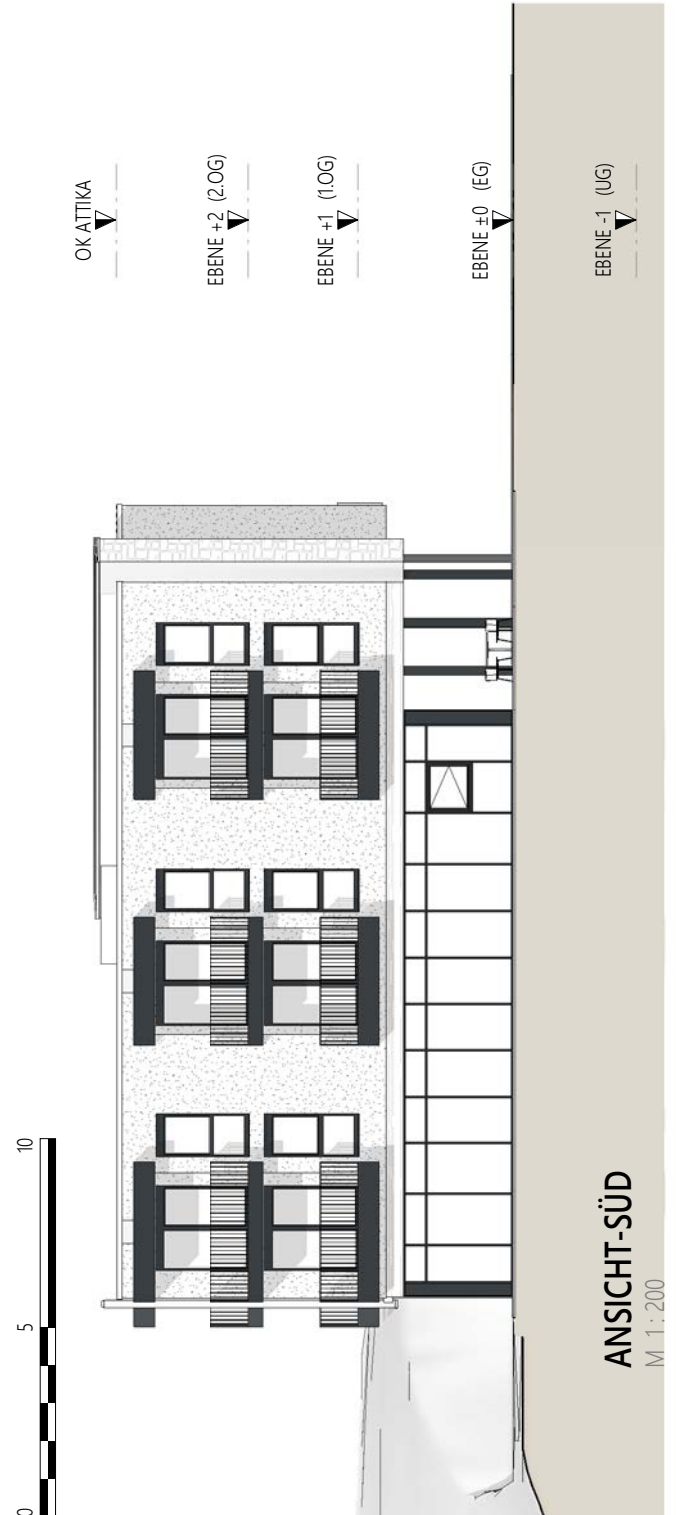
**GRUNDRISS 2.OG**  
 M 1: 200

**Haftungsausschlüsse:**  
 Die Maße und Flächen sind Circa Maße. Änderung der Maße und Flächen im Zuge der Detailplanung vorbehalten.  
 Flächenangaben sind Rohbaumaße. Die Nutzflächenberechnung erfolgt nach Wohnbauförderungsrichtlinien.  
 Bei den Möblierungen handelt es sich um einen Möblierungsvorschlag. Die Möblierung ist nicht im Preis enthalten.  
 Es sind Naturmaße vor Ort zu nehmen.

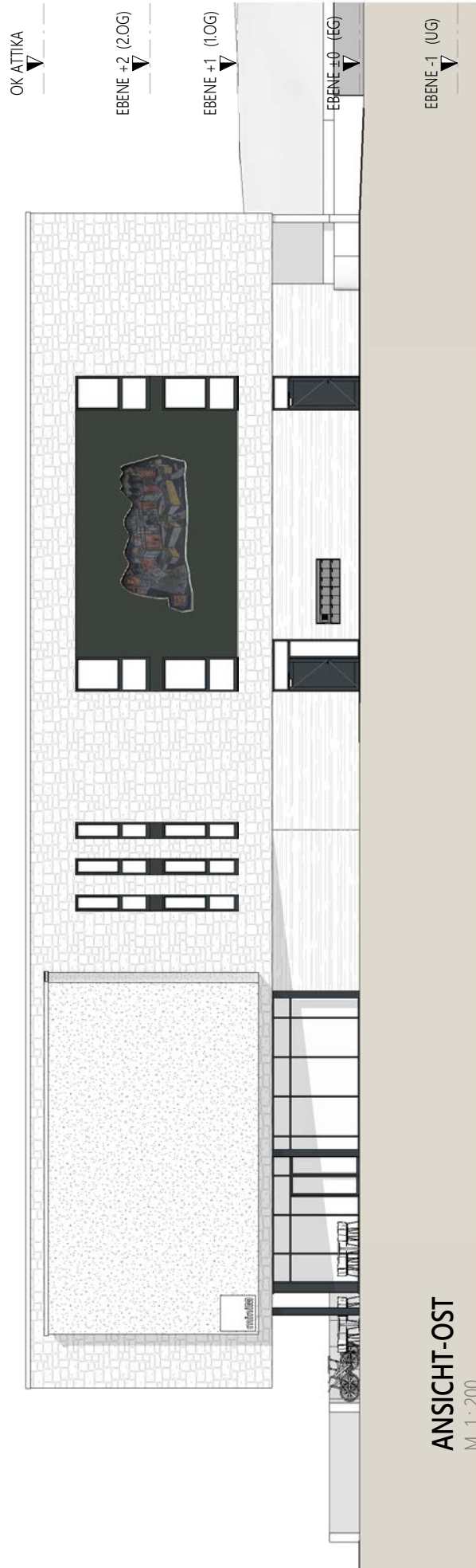




**Haftungsausschlüsse:**  
 Die Maße und Flächen sind Circa Maße. Änderung der Maße und Flächen im Zuge der Detailplanung vorbehalten.  
 Die Flächenangaben sind Rohbaumaße. Die Nutzflächenberechnung erfolgt nach Wohnbauförderungsrichtlinien.  
 Bei den Möblierungen handelt es sich um einen Möblierungsvorschlag. Die Möblierung ist nicht im Preis enthalten.  
 Es sind Naturmaße vor Ort zu nehmen.



**Haftungsausschlüsse:**  
 Die Maße und Flächen sind Circa Maße. Änderung der Maße und Flächen im Zuge der Detailplanung vorbehalten.  
 Flächenangaben sind Rohbaumasse. Die Nutzflächenberechnung erfolgt nach Wohnbauförderungsrichtlinien.  
 Bei den Möblierungen handelt es sich um einen Möblierungsvorschlag. Die Möblierung ist nicht im Preis enthalten.  
 Es sind Naturmaße vor Ort zu nehmen.



OK ATTIKA

EBENE +2 (2.OG)

EBENE +1 (1.OG)

EBENE +0 (EG)

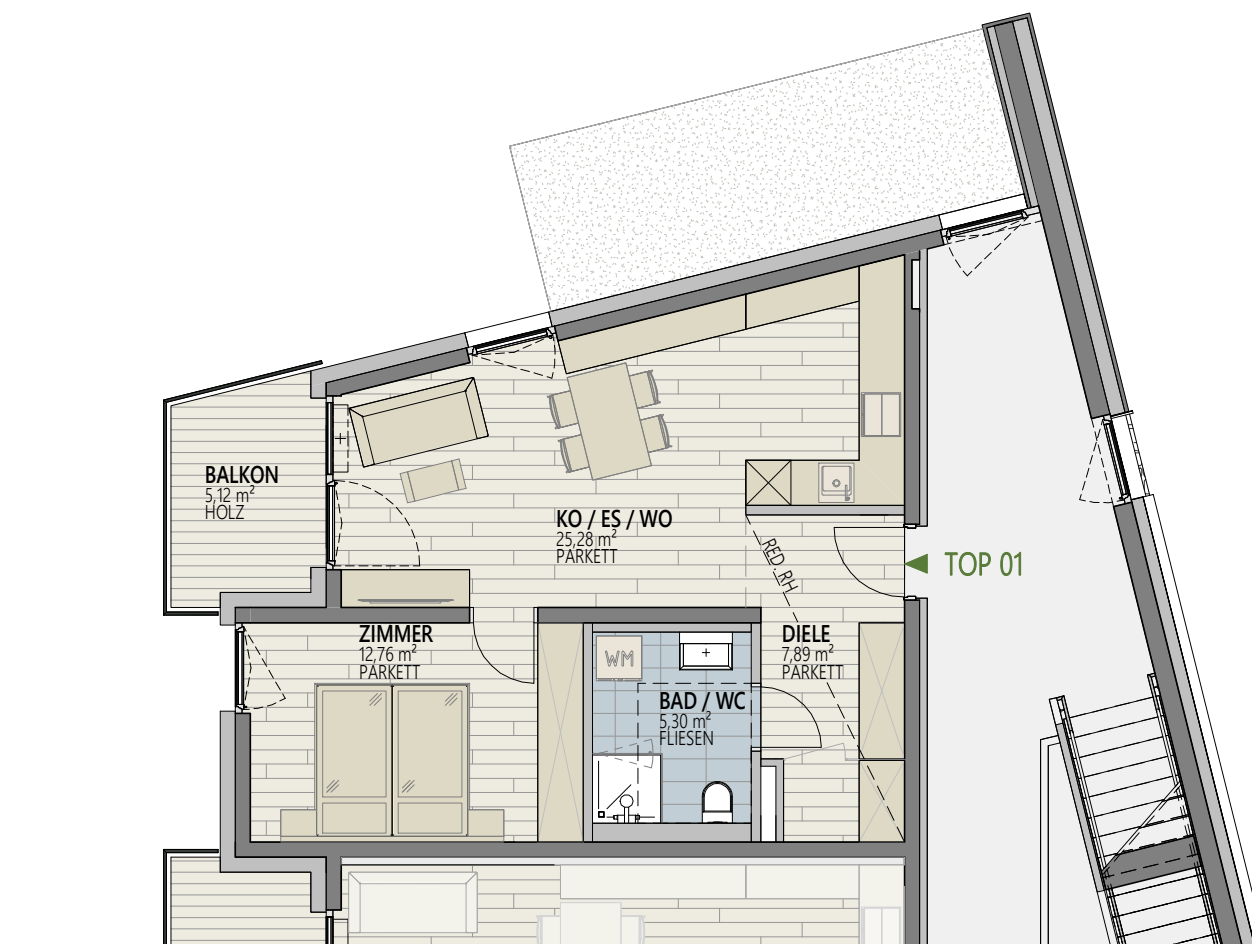
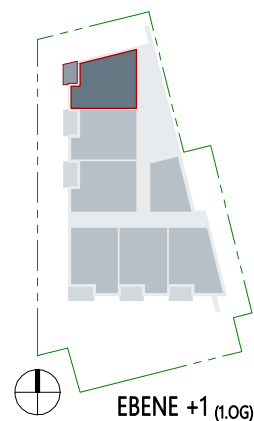
EBENE -1 (UG)



ANSICHT-NORD

M 1:200

TOP 01			
TOP 01	WNF		ca. 51 m <sup>2</sup>
TOP 01	FF	BALKON	ca. 5 m <sup>2</sup>
1 AUTOABSTELLPLATZ			AP 01
1 KELLERABTEIL			KA 01



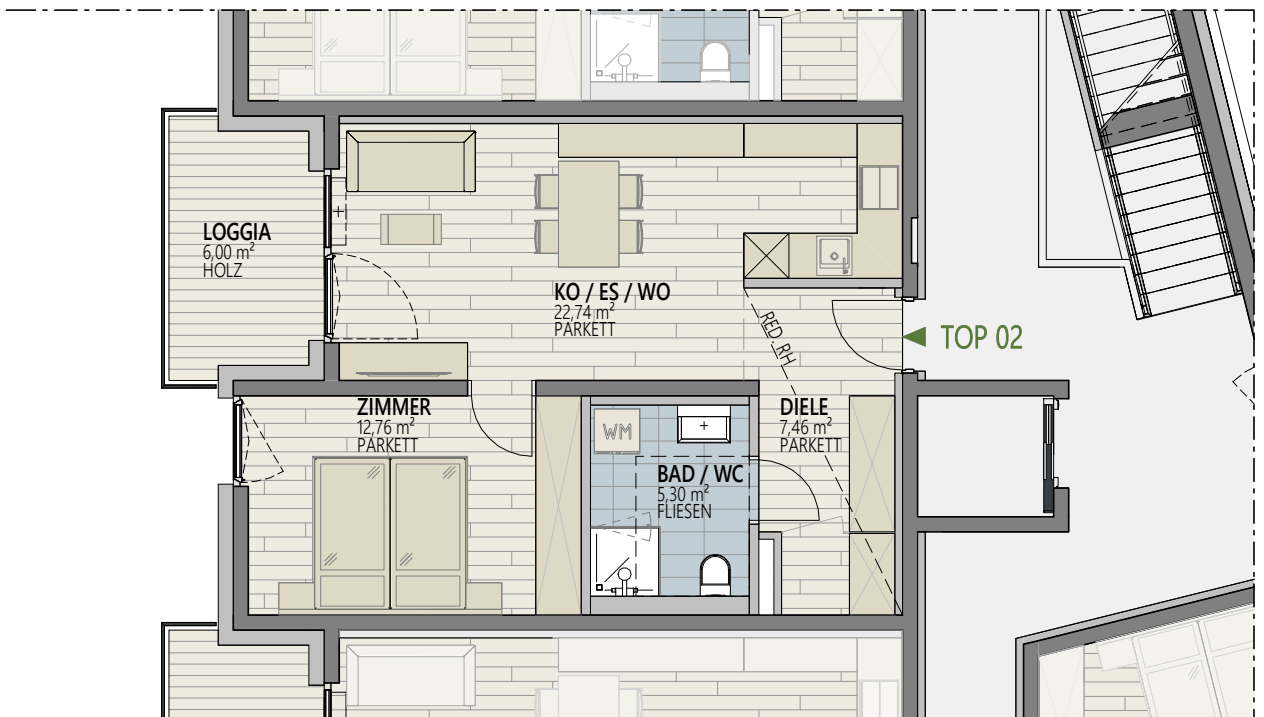
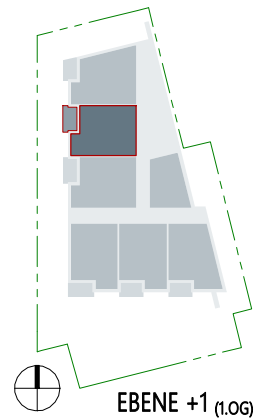
**Haftungsausschlüsse:**  
Die Maße und Flächen sind Circa Maße. Änderung der Maße und Flächen im Zuge der Detailplanung vorbehalten.  
Flächenangaben sind Rohbaumaße. Die Nutzflächenberechnung erfolgt nach Wohnbauförderungsrichtlinien.  
Bei den Möblierungen handelt es sich um einen Möblierungsvorschlag. Die Möblierung ist nicht im Preis enthalten.  
Es sind Naturmaße vor Ort zu nehmen.



GRUNDRISS TOP 01

M 1: 100

TOP 02			
TOP 02	WNF		ca. 48 m <sup>2</sup>
TOP 02	FF	LOGGIA	ca. 6 m <sup>2</sup>
1 AUTOABSTELLPLATZ			AP 02
1 KELLERABTEIL			KA 02



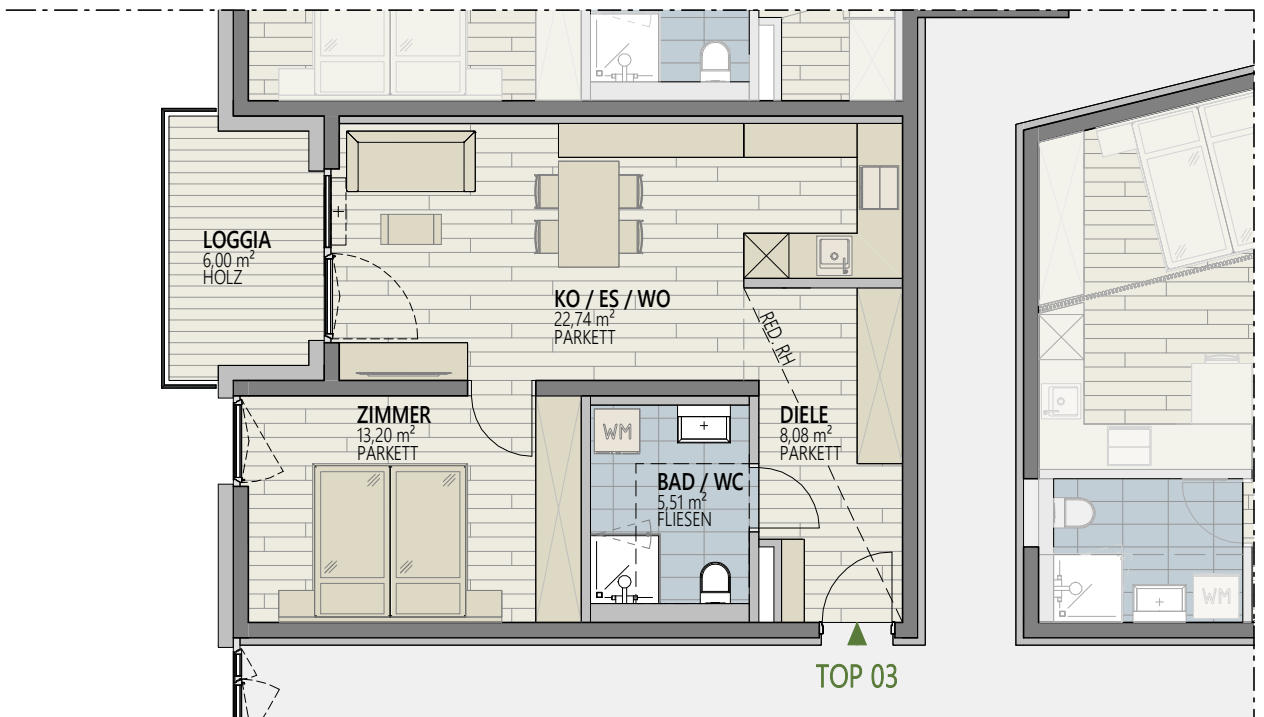
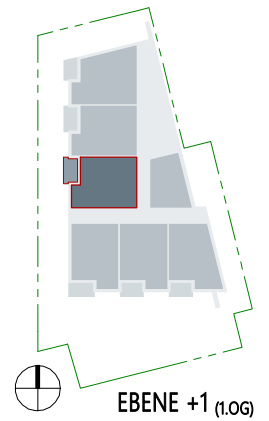
**Haftungsausschlüsse:**  
 Die Maße und Flächen sind Circa Maße. Änderung der Maße und Flächen im Zuge der Detailplanung vorbehalten.  
 Die Flächenangaben sind Rohbaumaße. Die Nutzflächenberechnung erfolgt nach Wohnbauförderungsrichtlinien.  
 Bei den Möblierungen handelt es sich um einen Möblierungsvorschlag. Die Möblierung ist nicht im Preis enthalten.  
 Es sind Naturmaße vor Ort zu nehmen.



GRUNDRISS TOP 02

M 1: 100

TOP 03			
TOP 03	WNF		ca. 50 m <sup>2</sup>
TOP 03	FF	LOGGIA	ca. 6 m <sup>2</sup>
1 AUTOABSTELLPLATZ			AP 03
1 KELLERABTEIL			KA 03



**Haftungsausschlüsse:**  
 Die Maße und Flächen sind Circa Maße. Änderung der Maße und Flächen im Zuge der Detailplanung vorbehalten.  
 Die Flächenangaben sind Rohbaumaße. Die Nutzflächenberechnung erfolgt nach Wohnbauförderungsrichtlinien.  
 Bei den Möblierungen handelt es sich um einen Möblierungsvorschlag. Die Möblierung ist nicht im Preis enthalten.  
 Es sind Naturmaße vor Ort zu nehmen.

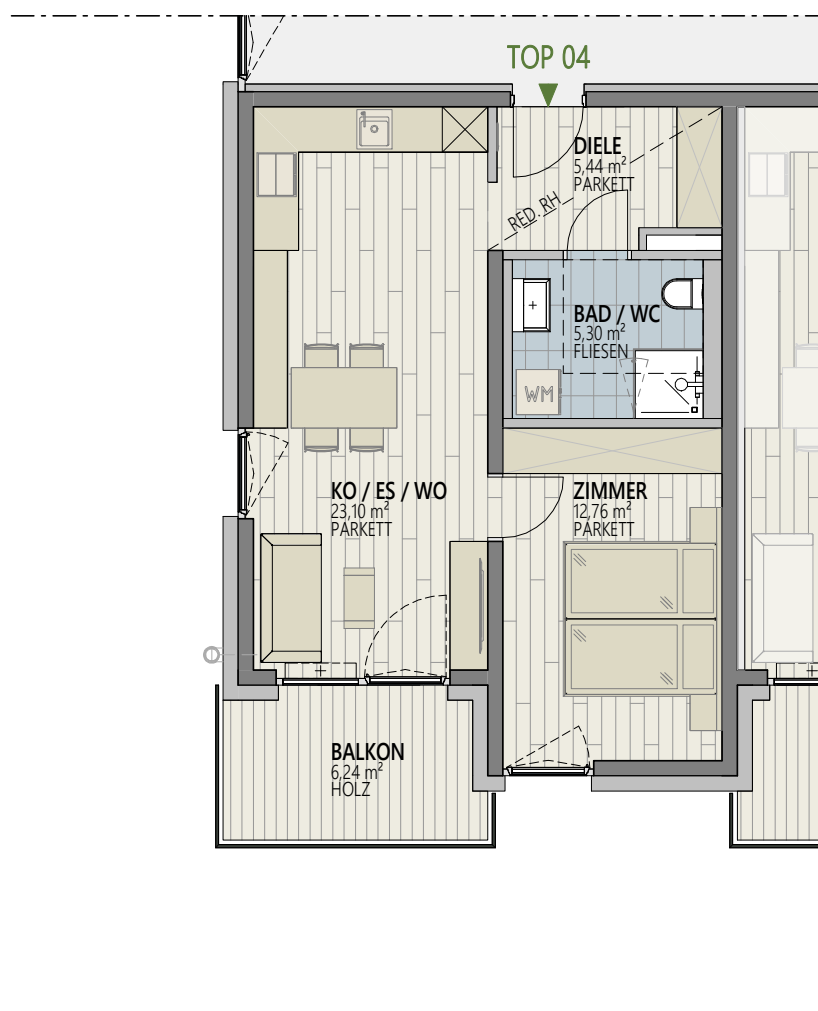


**GRUNDRISS TOP 03**  
 M 1: 100

TOP 04			
TOP 04	WNF		ca. 47 m <sup>2</sup>
TOP 04	FF	BALKON	ca. 6 m <sup>2</sup>
1 AUTOABSTELLPLATZ			AP 04
1 KELLERABTEIL			KA 04



EBENE +1 (1.OG)



**Haftungsausschlüsse:**  
Die Maße und Flächen sind Circa Maße. Änderung der Maße und Flächen im Zuge der Detailplanung vorbehalten.  
Flächenangaben sind Rohbaumaße. Die Nutzflächenberechnung erfolgt nach Wohnbauförderungsrichtlinien.  
Bei den Möblierungen handelt es sich um einen Möblierungsvorschlag. Die Möblierung ist nicht im Preis enthalten.  
Es sind Naturmaße vor Ort zu nehmen.



GRUNDRISS TOP 04

M 1: 100

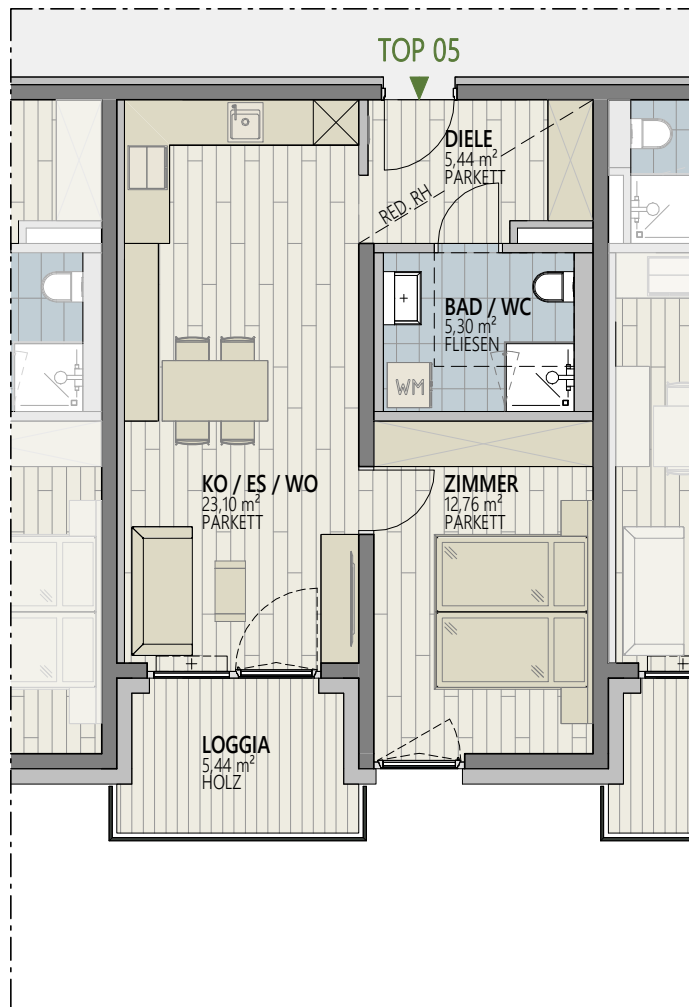
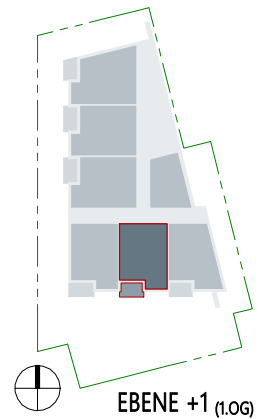
Alpenländische Gemeinnützige WohnbauGmbH

A - 6020 Innsbruck | Viktor-Dankl-Straße 6 | +43 (0)512 571411-311 | www.alpenlaendische.at

 Alpenländische



TOP 05			
TOP 05	WNF		ca. 47 m <sup>2</sup>
TOP 05	FF	LOGGIA	ca. 5 m <sup>2</sup>
1 AUTOABSTELLPLATZ			AP 05
1 KELLERABTEIL			KA 05

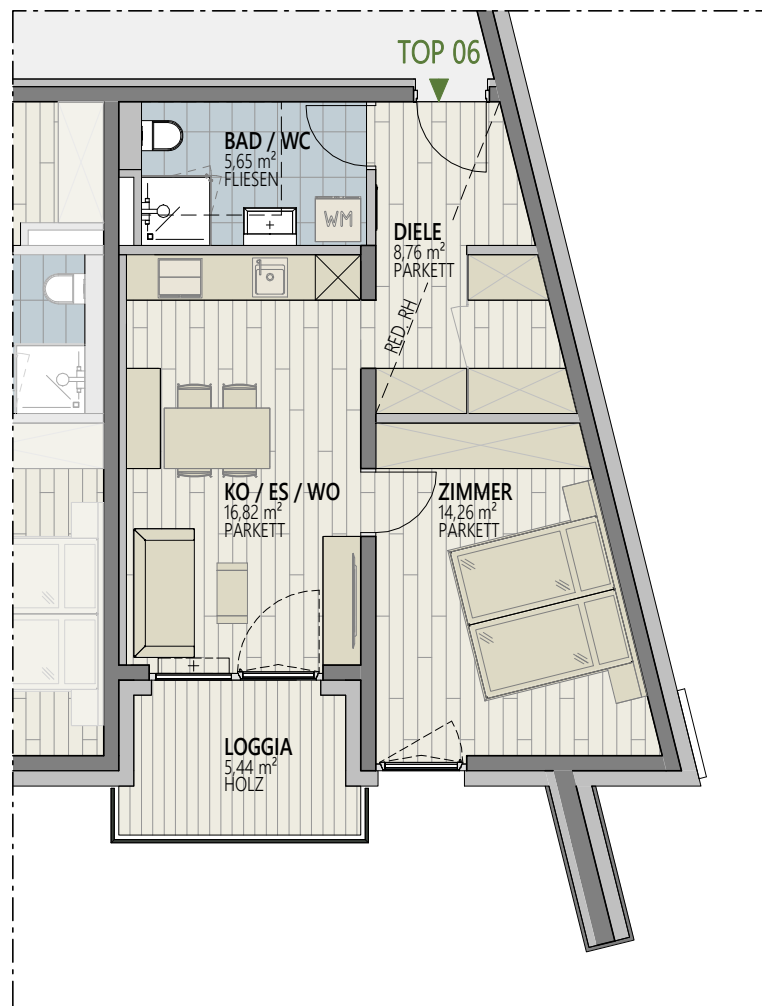
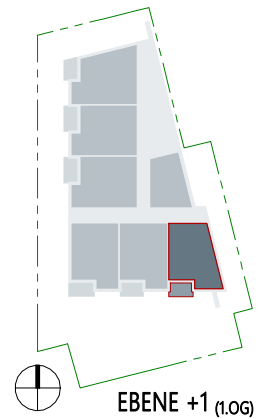


**Haftungsausschlüsse:**  
 Die Maße und Flächen sind Circa Maße. Änderung der Maße und Flächen im Zuge der Detailplanung vorbehalten.  
 Die Flächenangaben sind Rohbaumaße. Die Nutzflächenberechnung erfolgt nach Wohnbauförderungsrichtlinien.  
 Bei den Möblierungen handelt es sich um einen Möblierungsvorschlag. Die Möblierung ist nicht im Preis enthalten.  
 Es sind Naturmaße vor Ort zu nehmen.



**GRUNDRISS TOP 05**  
 M 1: 100

TOP 06			
TOP 06	WNF		ca. 45 m <sup>2</sup>
TOP 06	FF	LOGGIA	ca. 5 m <sup>2</sup>
1 AUTOABSTELLPLATZ			AP 06
1 KELLERABTEIL			KA 06



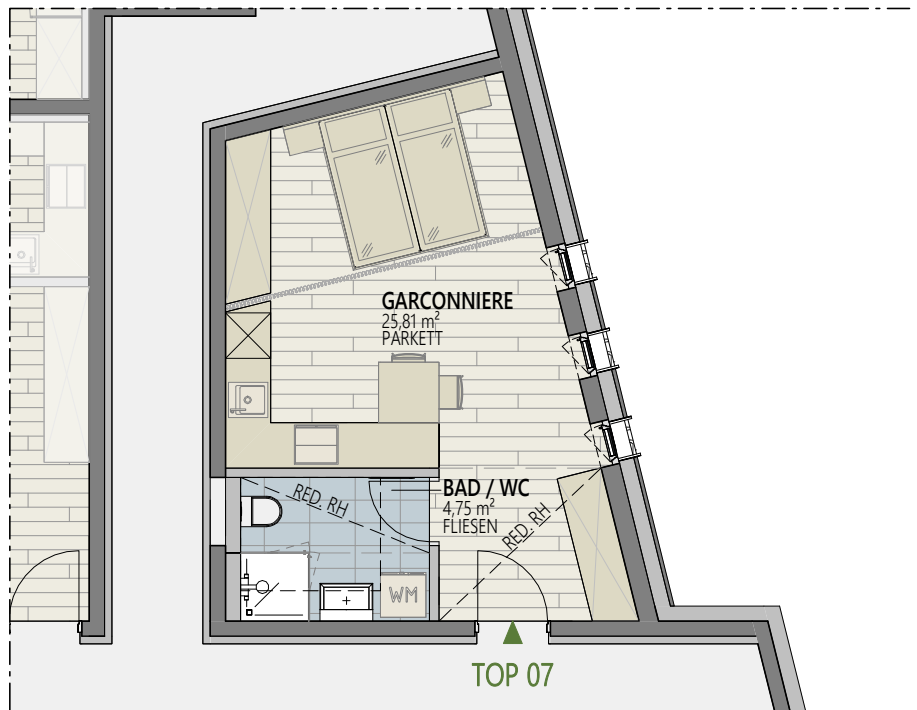
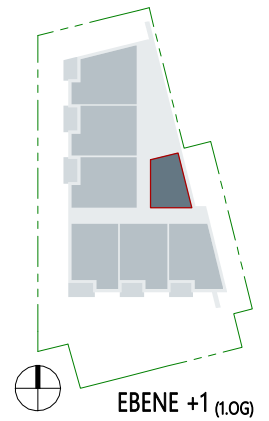
**Haftungsausschlüsse:**  
Die Maße und Flächen sind Circa Maße. Änderung der Maße und Flächen im Zuge der Detailplanung vorbehalten.  
Flächenangaben sind Rohbaumaße. Die Nutzflächenberechnung erfolgt nach Wohnbauförderungsrichtlinien.  
Bei den Möblierungen handelt es sich um einen Möblierungsvorschlag. Die Möblierung ist nicht im Preis enthalten.  
Es sind Naturmaße vor Ort zu nehmen.



GRUNDRISS TOP 06

M 1:100

<b>TOP 07</b>		
TOP 07	WNF	ca. 31 m <sup>2</sup>
1 AUTOABSTELLPLATZ		AP 07
1 KELLERABTEIL		KA 07

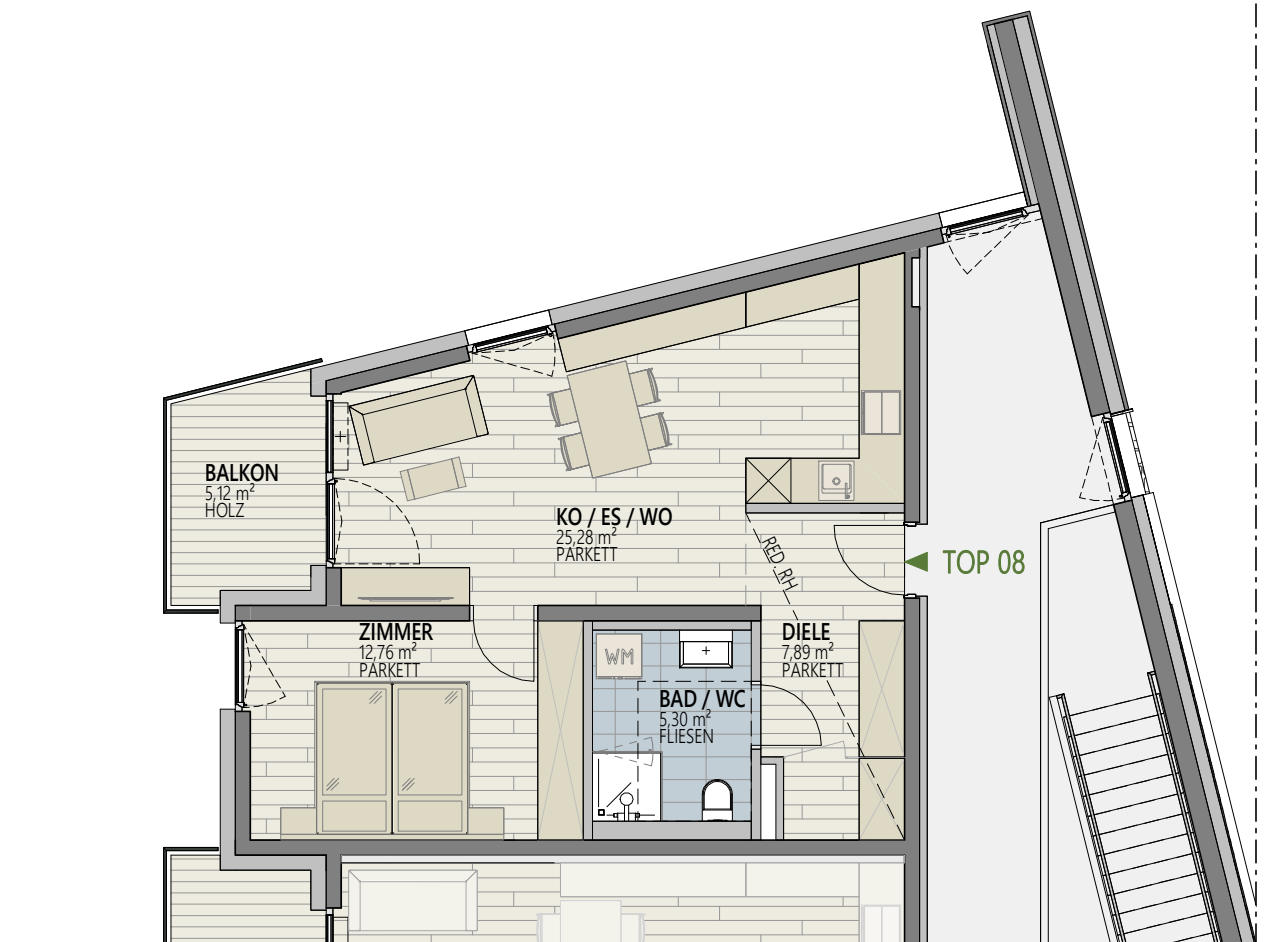
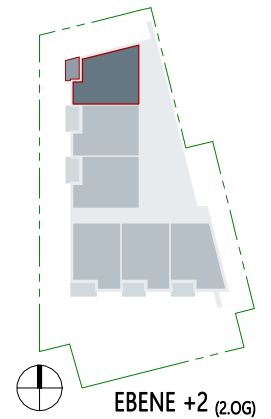


**Haftungsausschlüsse:**  
Die Maße und Flächen sind Circa Maße. Änderung der Maße und Flächen im Zuge der Detailplanung vorbehalten.  
Flächenangaben sind Rohbaumaße. Die Nutzflächenberechnung erfolgt nach Wohnbauförderungsrichtlinien.  
Bei den Möblierungen handelt es sich um einen Möblierungsvorschlag. Die Möblierung ist nicht im Preis enthalten.  
Es sind Naturmaße vor Ort zu nehmen.



**GRUNDRISS TOP 07**  
M 1: 100

TOP 08			
TOP 08	WNF		ca. 51 m <sup>2</sup>
TOP 08	FF	BALKON	ca. 5 m <sup>2</sup>
1 AUTOABSTELLPLATZ			AP 08
1 KELLERABTEIL			KA 08



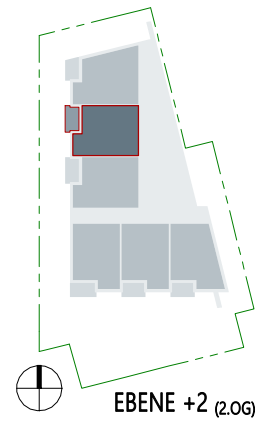
**Haftungsausschlüsse:**  
 Die Maße und Flächen sind Circa Maße. Änderung der Maße und Flächen im Zuge der Detailplanung vorbehalten.  
 Die Flächenangaben sind Rohbaumaße. Die Nutzflächenberechnung erfolgt nach Wohnbauförderungsrichtlinien.  
 Bei den Möblierungen handelt es sich um einen Möblierungsvorschlag. Die Möblierung ist nicht im Preis enthalten.  
 Es sind Naturmaße vor Ort zu nehmen.



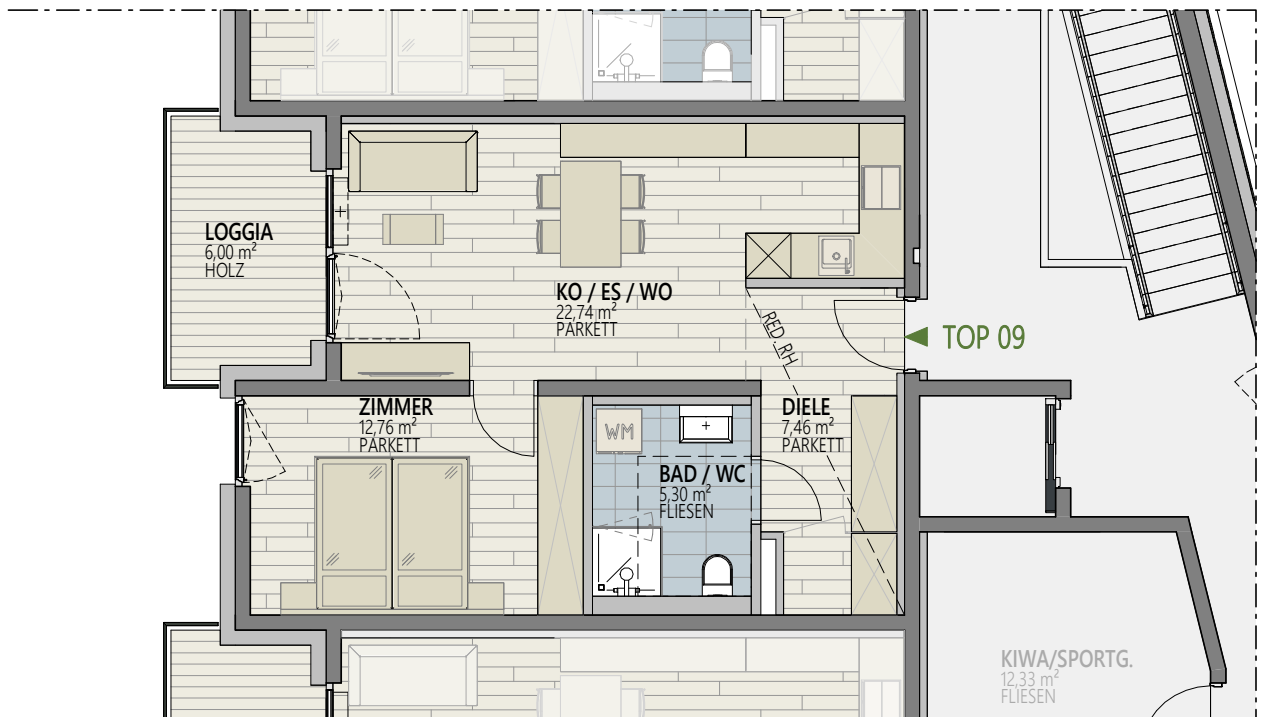
GRUNDRISS TOP 08

M 1: 100

TOP 09			
TOP 09	WNF		ca. 48 m <sup>2</sup>
TOP 09	FF	LOGGIA	ca. 6 m <sup>2</sup>
1 AUTOABSTELLPLATZ			AP 09
1 KELLERABTEIL			KA 09

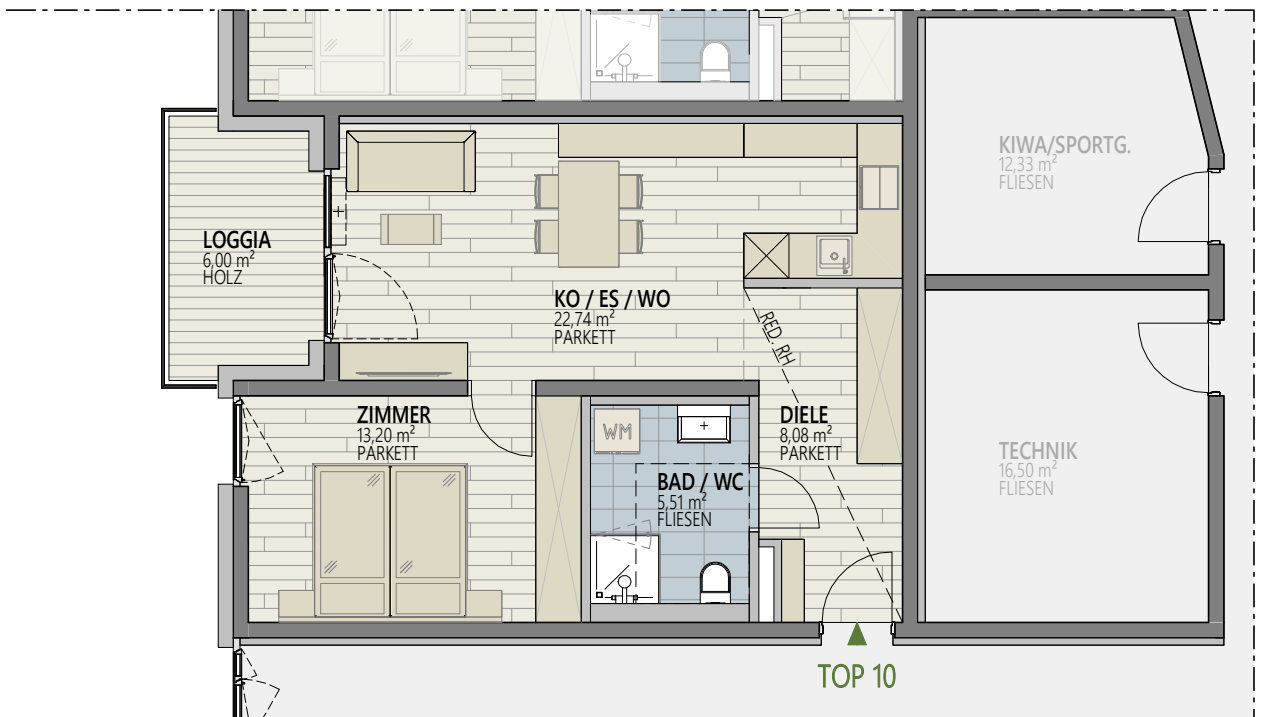
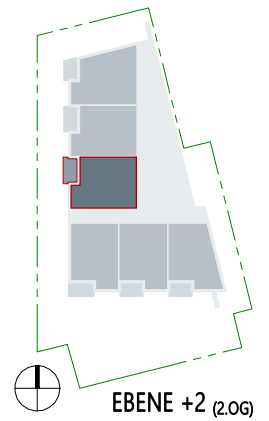


**Haftungsausschlüsse:**  
 Die Maße und Flächen sind Circa Maße. Änderung der Maße und Flächen im Zuge der Detailplanung vorbehalten.  
 Die Flächenangaben sind Rohbaumaße. Die Nutzflächenberechnung erfolgt nach Wohnbauförderungsrichtlinien.  
 Bei den Möblierungen handelt es sich um einen Möblierungsvorschlag. Die Möblierung ist nicht im Preis enthalten.  
 Es sind Naturmaße vor Ort zu nehmen.



**GRUNDRISS TOP 09**  
 M 1: 100

TOP 10			
TOP 10	WNF		ca. 50 m <sup>2</sup>
TOP 10	FF	LOGGIA	ca. 6 m <sup>2</sup>
1 AUTOABSTELLPLATZ			AP 10
1 KELLERABTEIL			KA 10



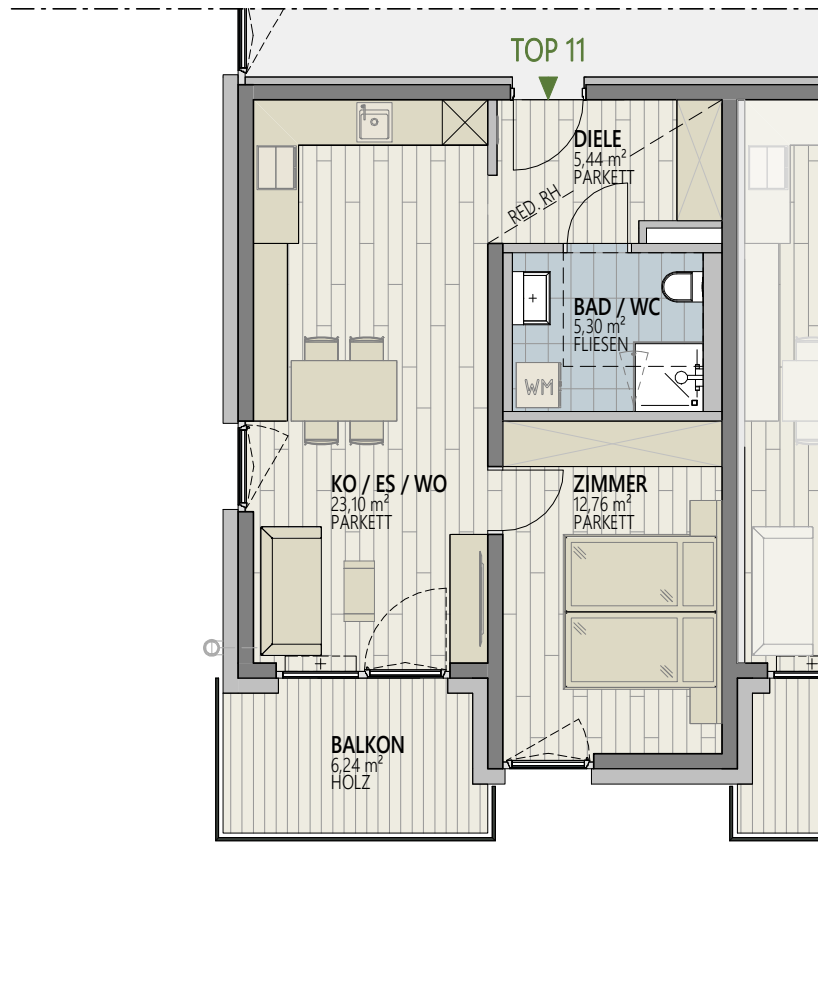
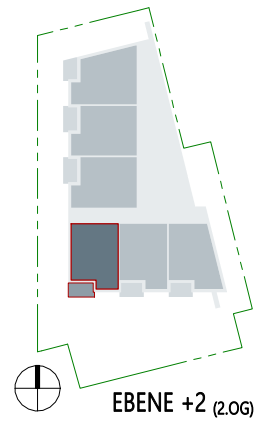
**Haftungsausschlüsse:**  
 Die Maße und Flächen sind Circa Maße. Änderung der Maße und Flächen im Zuge der Detailplanung vorbehalten.  
 Die Flächenangaben sind Rohbaumaße. Die Nutzflächenberechnung erfolgt nach Wohnbauförderungsrichtlinien.  
 Bei den Möblierungen handelt es sich um einen Möblierungsvorschlag. Die Möblierung ist nicht im Preis enthalten.  
 Es sind Naturmaße vor Ort zu nehmen.



**GRUNDRISS TOP 10**  
 M 1: 100



TOP 11			
TOP 11	WNF		ca. 47 m <sup>2</sup>
TOP 11	FF	BALKON	ca. 6 m <sup>2</sup>
1 AUTOABSTELLPLATZ			AP 11
1 KELLERABTEIL			KA 11

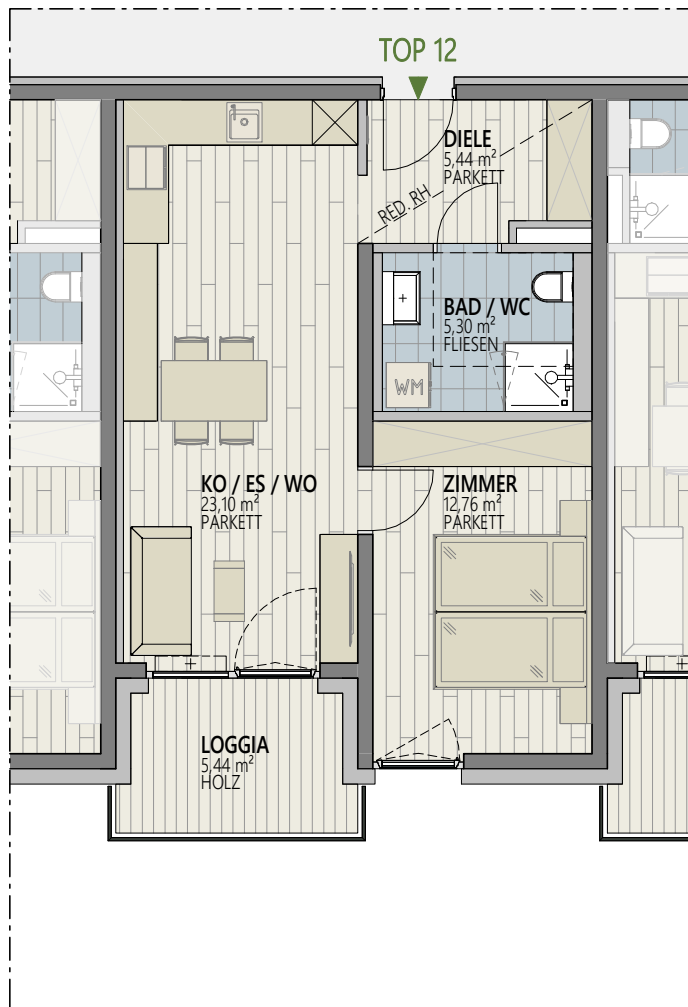
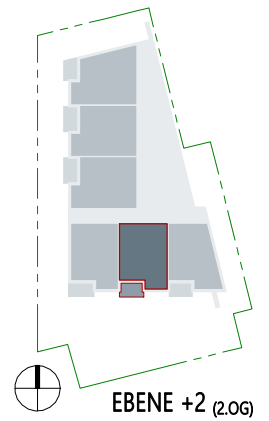


**Haftungsausschlüsse:**  
 Die Maße und Flächen sind Circa Maße. Änderung der Maße und Flächen im Zuge der Detailplanung vorbehalten.  
 Die Flächenangaben sind Rohbaumaße. Die Nutzflächenberechnung erfolgt nach Wohnbauförderungsrichtlinien.  
 Bei den Möblierungen handelt es sich um einen Möblierungsvorschlag. Die Möblierung ist nicht im Preis enthalten.  
 Es sind Naturmaße vor Ort zu nehmen.



**GRUNDRISS TOP 11**  
 M 1:100

<b>TOP 12</b>			
TOP 12	WNF		ca. 47 m <sup>2</sup>
TOP 12	FF	LOGGIA	ca. 5 m <sup>2</sup>
1 AUTOABSTELLPLATZ			AP 12
1 KELLERABTEIL			KA 12



**Haftungsausschlüsse:**  
 Die Maße und Flächen sind Circa Maße. Änderung der Maße und Flächen im Zuge der Detailplanung vorbehalten.  
 Die Flächenangaben sind Rohbaumaße. Die Nutzflächenberechnung erfolgt nach Wohnbauförderungsrichtlinien.  
 Bei den Möblierungen handelt es sich um einen Möblierungsvorschlag. Die Möblierung ist nicht im Preis enthalten.  
 Es sind Naturmaße vor Ort zu nehmen.



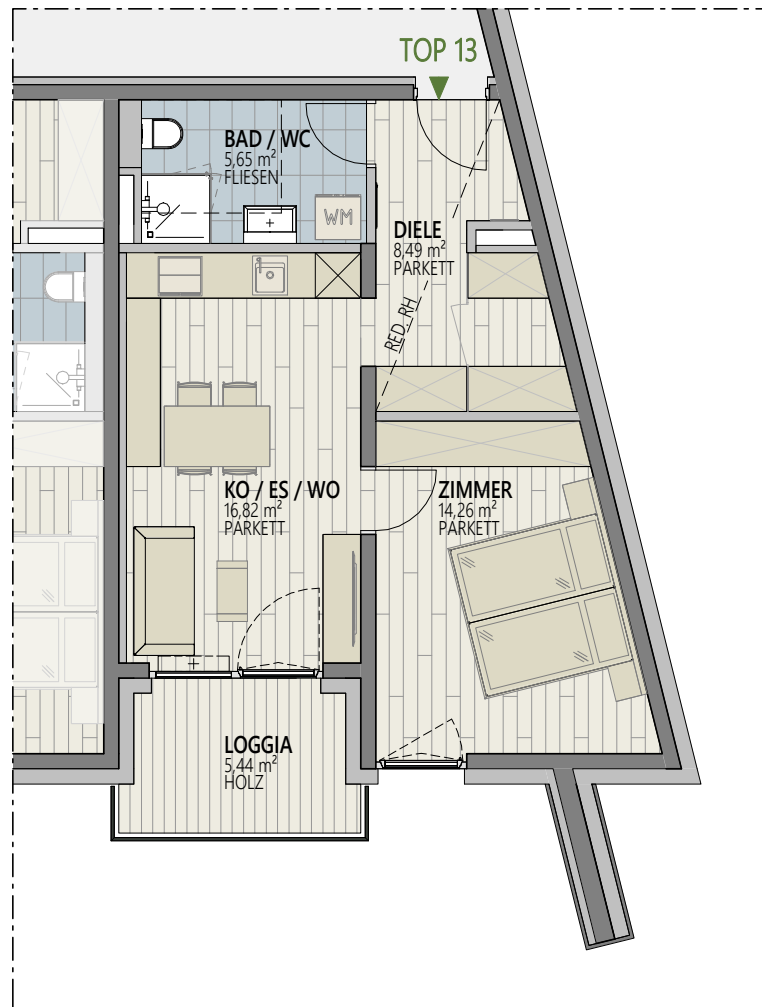
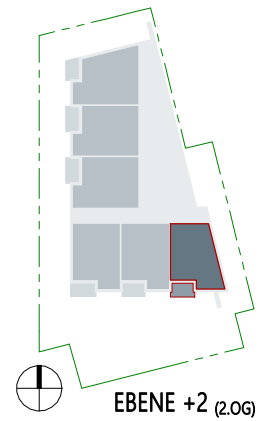
**GRUNDRISS TOP 12**

M 1:100

Alpenländische Gemeinnützige WohnbauGmbH



TOP 13		
TOP 13	WNF	ca. 45 m <sup>2</sup>
TOP 13	FF	LOGGIA ca. 5 m <sup>2</sup>
1 AUTOABSTELLPLATZ		AP 13
1 KELLERABTEIL		KA 13



**Haftungsausschlüsse:**  
Die Maße und Flächen sind Circa Maße. Änderung der Maße und Flächen im Zuge der Detailplanung vorbehalten.  
Flächenangaben sind Rohbaumaße. Die Nutzflächenberechnung erfolgt nach Wohnbauförderungsrichtlinien.  
Bei den Möblierungen handelt es sich um einen Möblierungsvorschlag. Die Möblierung ist nicht im Preis enthalten.  
Es sind Naturmaße vor Ort zu nehmen.



**GRUNDRISS TOP 13**  
M 1:100